

## 路線概要

議案第69号

## 廃止する路線

整理番号	路線名	起 点	幅 員 (m)	延 長 (m)
		終 点		
2101	桜山101号	桜山4丁目300番12	2.43～3.44	66.99
		桜山4丁目295番2先		

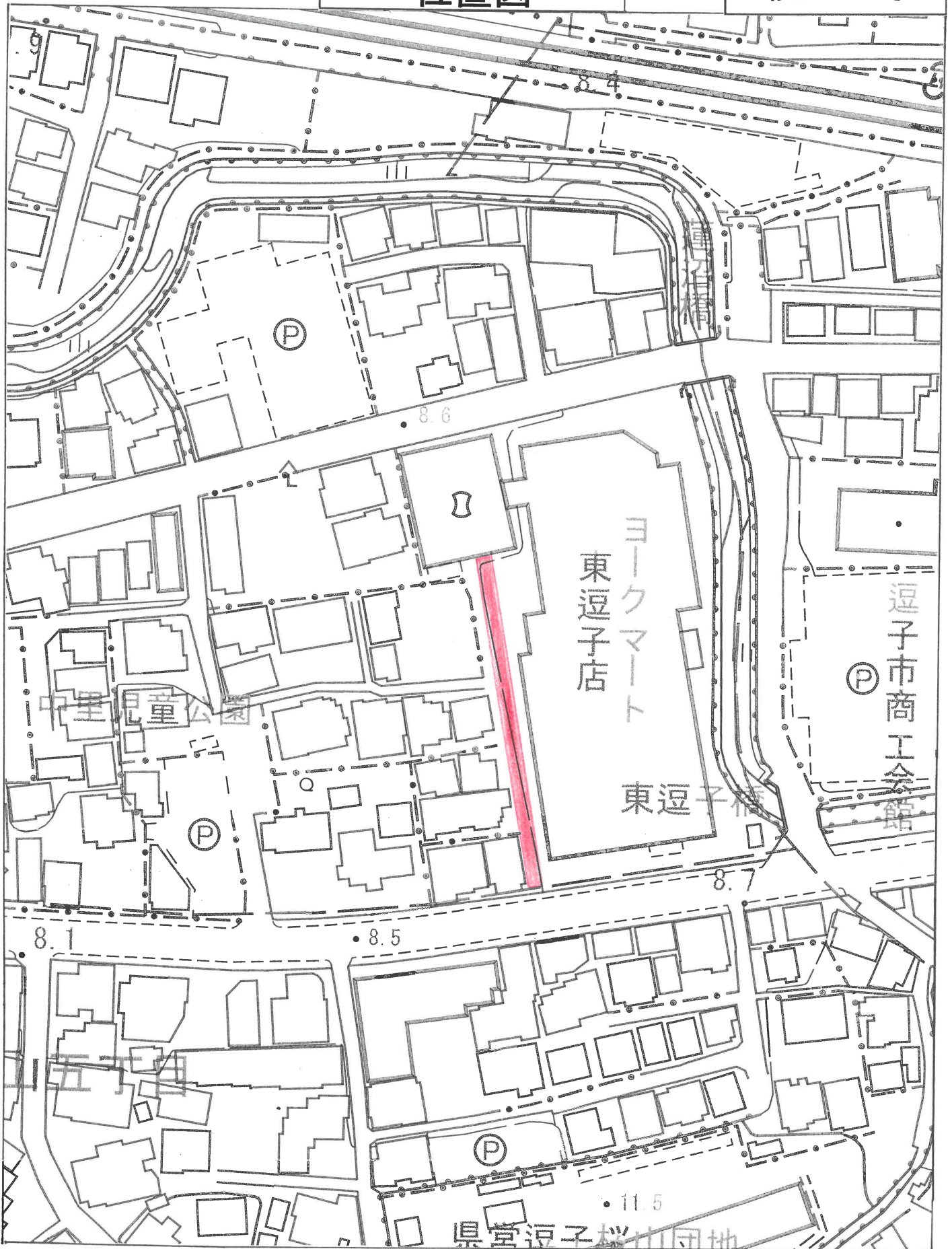
議案第70号

## 認定する路線

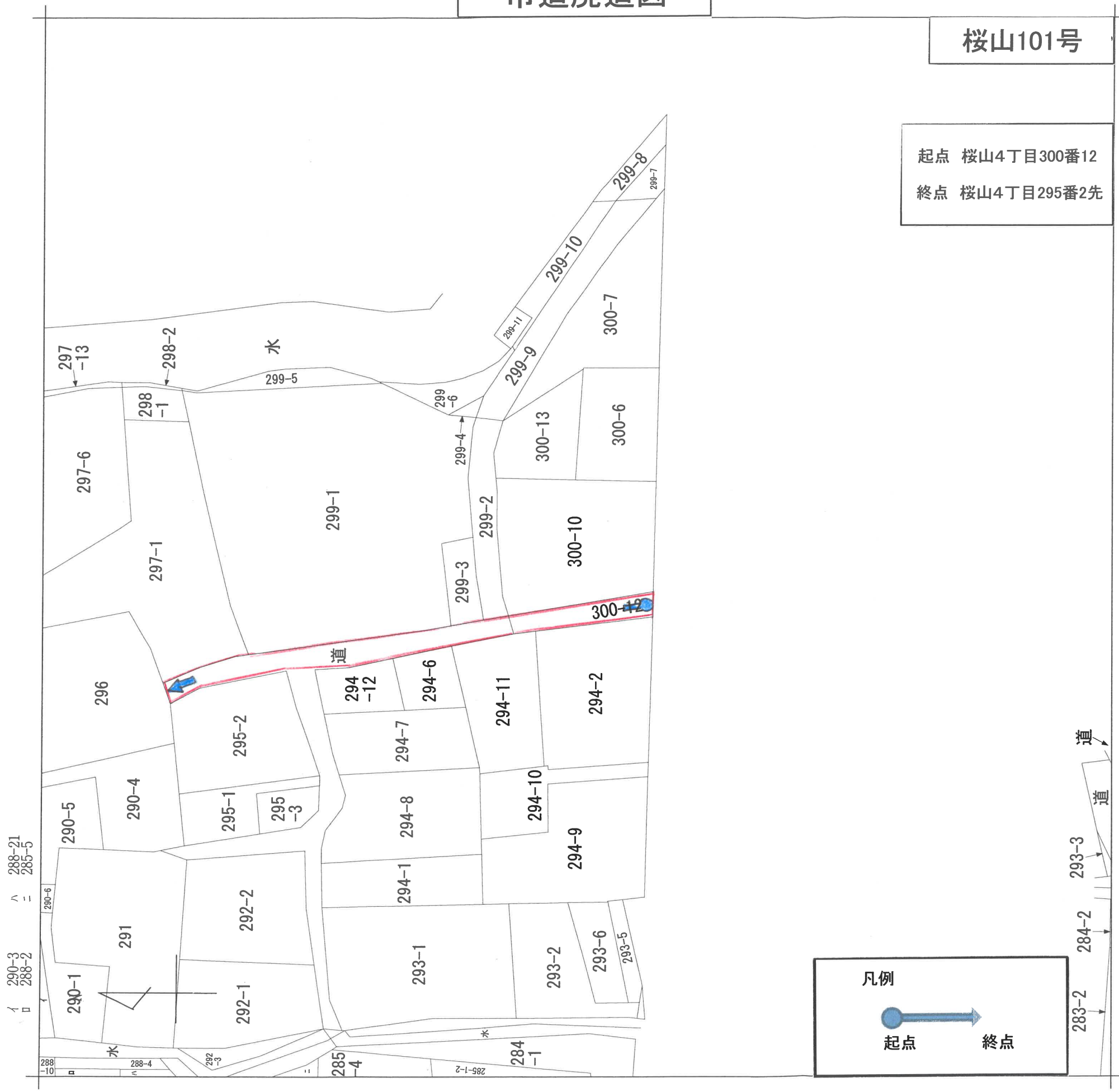
整理番号	路線名	起 点	幅 員 (m)	延 長 (m)
		終 点		
2323	桜山323号	桜山4丁目300番12	2.44～3.05	46.07
		桜山4丁目295番2先		

位置図

桜山101号

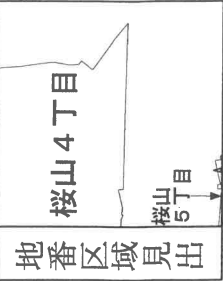


# 市道廃道図



桜山101号

起点 桜山4丁目300番12  
 終点 桜山4丁目295番2先



A 桜山5丁目

凡例

● 起点 → 終点

283-2 284-2 284-3 285-3 286-3 287-3 288-3 289-3 290-3 291-3 292-3 293-3 294-3 295-3 296-3 297-3 298-3 299-3 300-3

請求部	所在	逗子市桜山四丁目		地番	300番10		種類	旧土地台帳附属地図	
出力縮	1/600	精度分	座標系又は番号は記号	分類	地図に準ずる図面		補記事項		
作成年月日		備付年月日(原図)							



市道廃道図

桜山101号

起点 桜山4丁目300番12  
終点 桜山4丁目295番2先

沼間3号3003  
(1.52)

東海銀行

(1.82~5.79)  
2099 桜山99号

(6.00)  
3004 沼間4号

2102 桜山102号  
(1.82~2.13)

(2.43~3.44)  
2101 桜山101号

(0.61~3.30)  
2100 桜山100号

2306

沼間265号  
3265

主要地方道横須賀逗子線

桜山273号

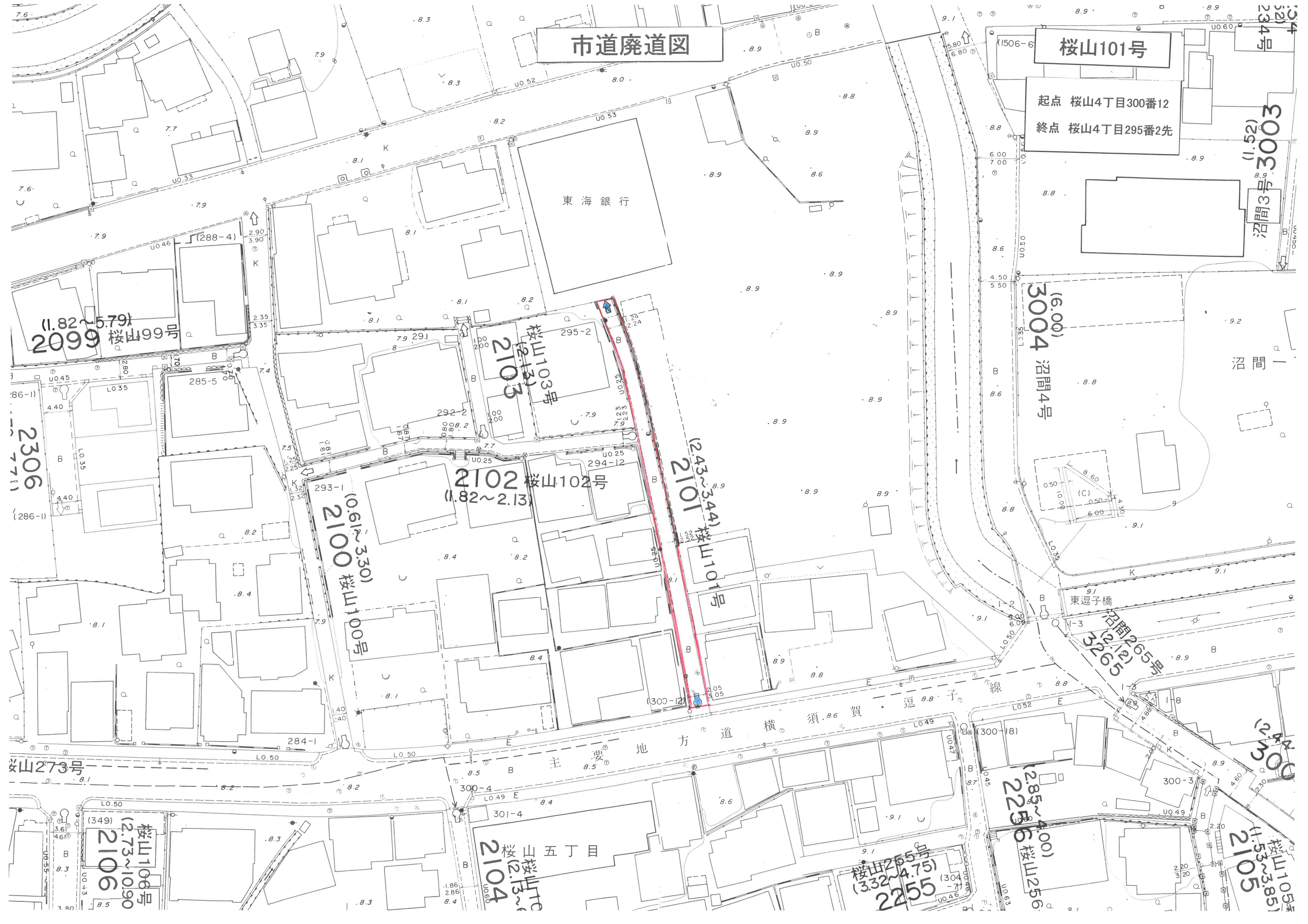
(349)  
2106 桜山106号  
(2.73~10.90)

桜山五丁目  
2104 桜山104号  
(2.13~)

桜山255号  
2255 (3.32~4.75)

(2.85~4.00)  
2256 桜山256号

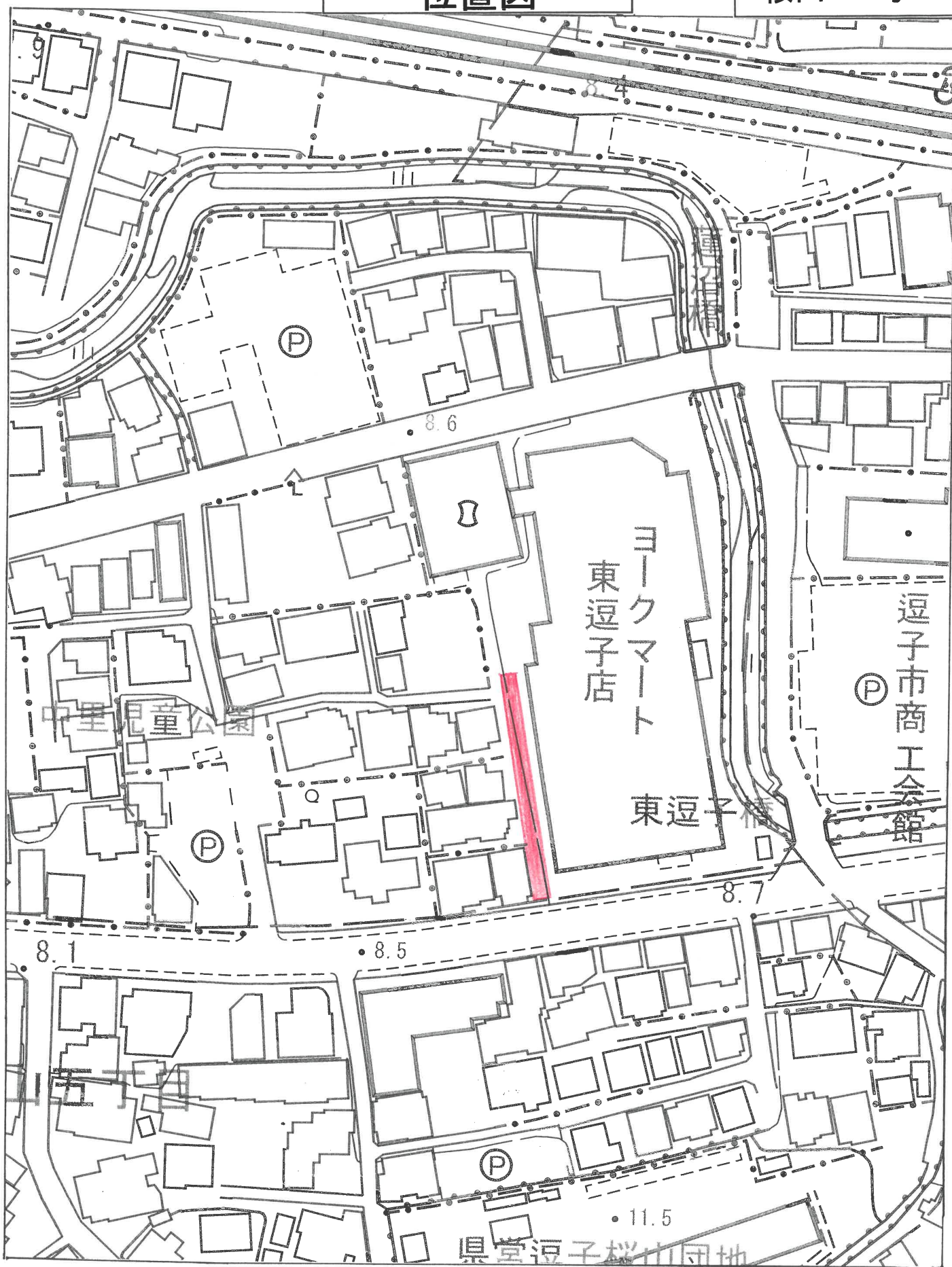
桜山105号  
2105 (1.53~3.85)

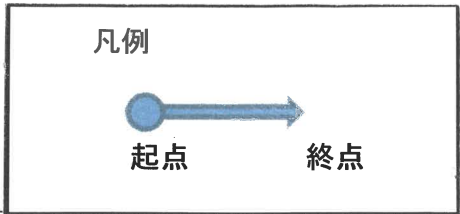




位置図

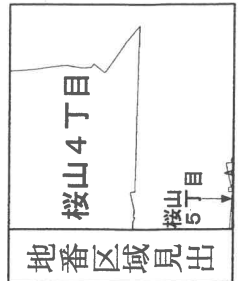
桜山323号





起点 桜山4丁目300番12  
終点 桜山4丁目295番2先

桜山323号



A 桜山5丁目

請求部分	所在	逗子市桜山四丁目		地番	300番10	種類	旧土地台帳附属地図
出力縮尺	1/600	精度分区	座標系又は 番号記号は	分類	地図に準ずる図面	補事項	
作成年月日		付年月日 (原図)					



市道認定図

桜山323号

起点 桜山4丁目300番12  
終点 桜山4丁目295番2先

沼間3号3003号  
(25.11.52)

東海銀行

(1.82~5.79)  
2099 桜山99号

桜山103号  
(2.13)

(6.00)  
3004 沼間4号

(0.61~3.30)  
2100 桜山100号

2102 桜山102号  
(1.82~2.13)

(2.44~3.05)  
2323 桜山323号

沼間265号  
(32.19)

2306

桜山273号

主要地方道横須賀線

(2.73~10.90)  
2106 桜山106号

桜山五丁目  
2104 桜山104号  
(2.13)

桜山255号  
(3.32~4.75)  
2255

(2.85~4.00)  
2256 桜山256号

桜山105号  
(1.53~3.85)  
2105

