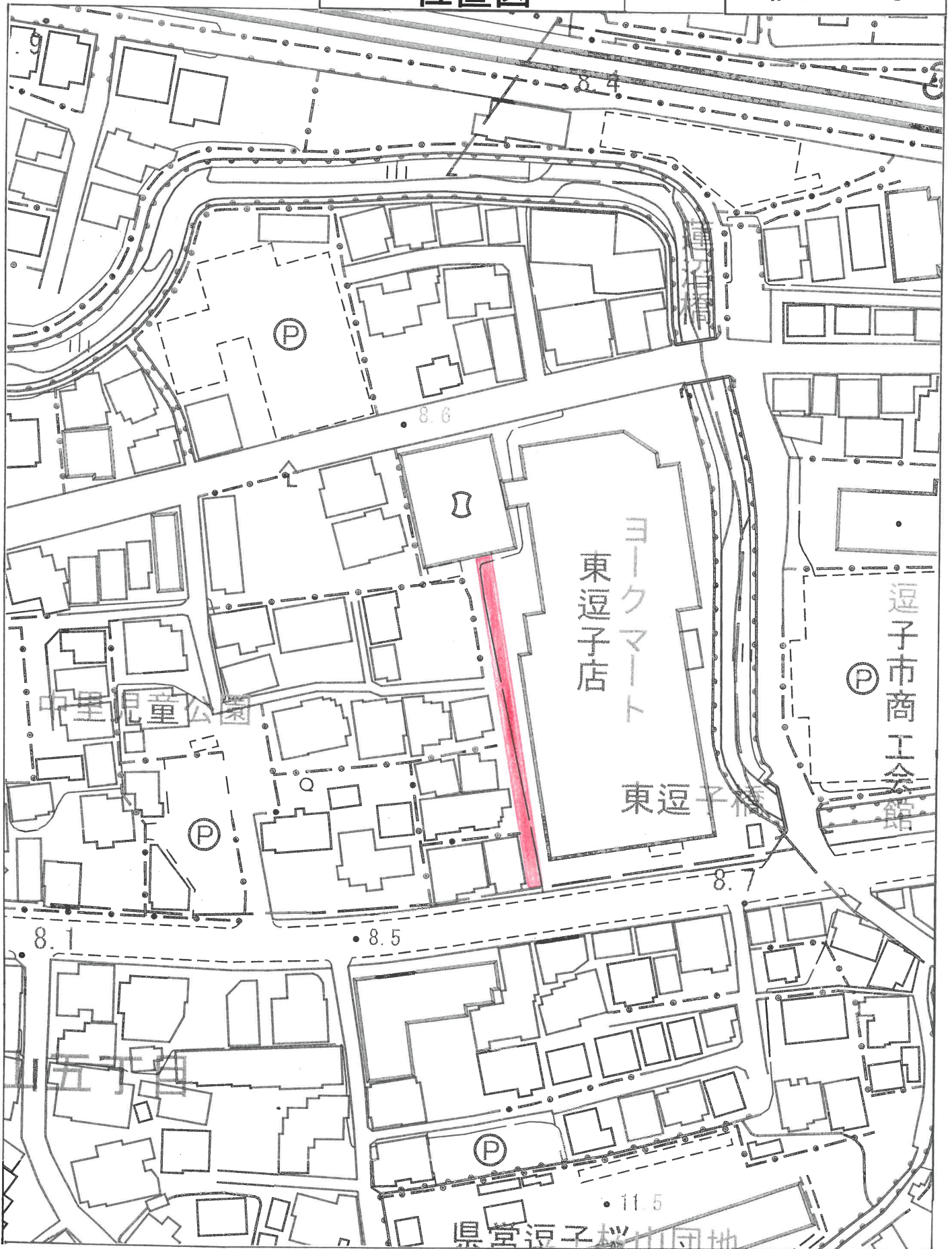
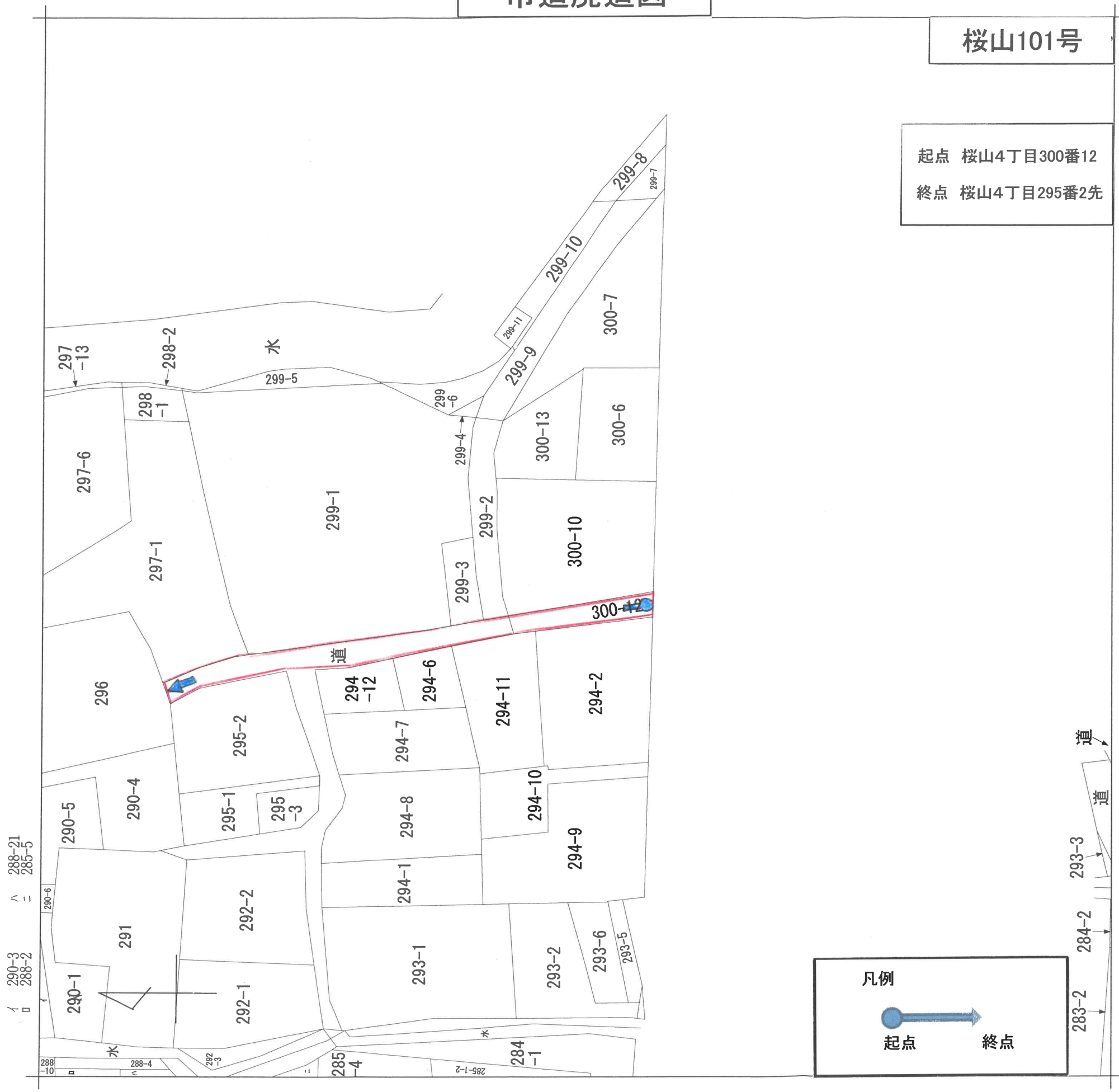


位置図

桜山101号

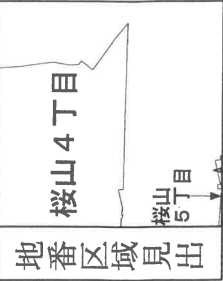


# 市道廃道図



桜山101号

起点 桜山4丁目300番12  
終点 桜山4丁目295番2先



A 桜山5丁目

凡例

● 起点 → 終点

請求部	所在	逗子市桜山四丁目		地番	300番10		種類	旧土地台帳附属地図	
出力縮	1/600	精度分		分類	地図に準ずる図面		補記事項		
作成年月日		座標系又は番号は記号		備考付年月日(原図)					

市道廃道図

桜山101号

起点 桜山4丁目300番12  
終点 桜山4丁目295番2先

沼間3号3003  
(1.52)

東海銀行

(1.82~5.79)  
2099 桜山99号

(6.00)  
3004 沼間4号

沼間一

2102 桜山102号  
(1.82~2.13)

(2.43~3.44)  
2101 桜山101号

(0.61~3.30)  
2100 桜山100号

東逗子橋

沼間265号  
3265

主要地方道横須賀逗子線

桜山273号

(349)  
2106 桜山106号  
(2.73~10.90)

桜山五丁目  
2104 桜山104号  
(2.13~)

桜山255号  
2255 (3.32~4.75)

(2.85~4.00)  
2256 桜山256号

桜山105号  
2105 (1.53~3.85)

