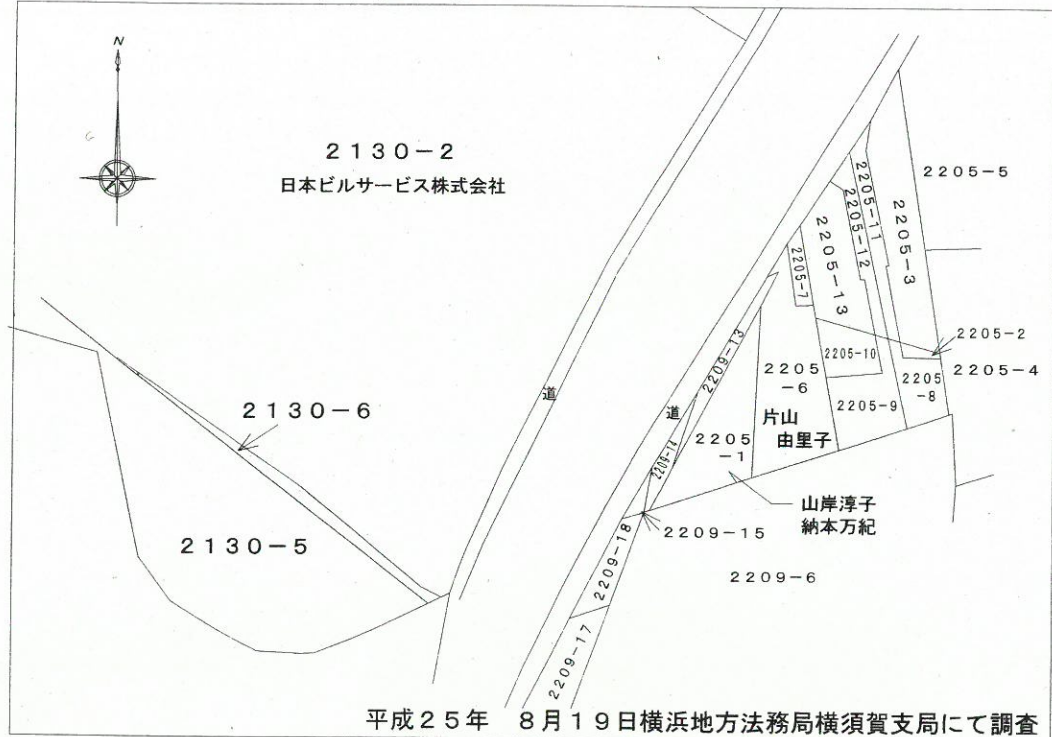


公図写 縮尺 1/600

道路確定図

(道路管理界)



道路との

地番

2130-2

2205-6

2205-1

公用

逗子市都市整備課

平成30年6月1日

2130-2
夢庵

2205-6
片山

2205-1
山岸

一般国道134号

境界凡例	
◎	境界石標
●	境界プレート標
○	境界鉄標



一般国道 134号	神奈川県知事 尾栢 栄三		平成26年4月28日
道路	逗子市長 平井 竜一	本道路確定図(道路管理界)の (K22~K21~K23~K34)を承諾す。	平成26年 3月27日

座標一覧表 (任意座標系)

点名	X座標	Y座標	種類
K9	82.677	90.268	既設民コンクリート杭
K13	57.767	70.544	新設市道路プレート
K21	63.270	69.716	既設県プレート
K48	85.213	87.144	新設鉄鉋
K50	71.976	81.795	新設鉄鉋
K51	74.491	78.628	新設市道路プレート
K22	64.674	66.130	既設県プレート
K23	62.382	66.121	既設県プレート
K34	53.326	71.292	既設県コンクリート杭
T1	100.000	100.000	鉄鉋(多角点)
T2	83.829	87.112	鉄鉋(多角点)
T4	55.906	68.053	鉄鉋(多角点)

申請地番	逗子市新宿二丁目2205番1先
立会年月日	平成25年12月20日 平成26年1月14日
測量年月日	平成26年2月10日
縮尺	1:250
作成者	尾栢 栄三 土地家屋調査士 登録番号 第2016
〒231-0023 横浜市中区山下町215番地1 岡本ビル302号 TEL 045(681)2780 FAX 045(664)4431	
受付番号	(25) NO. 46