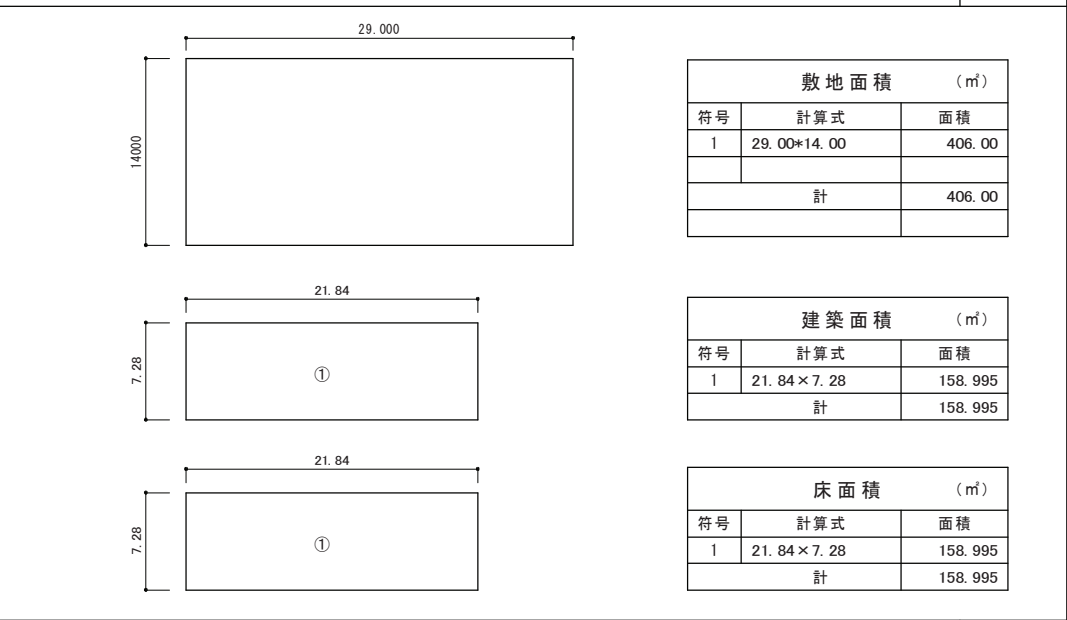
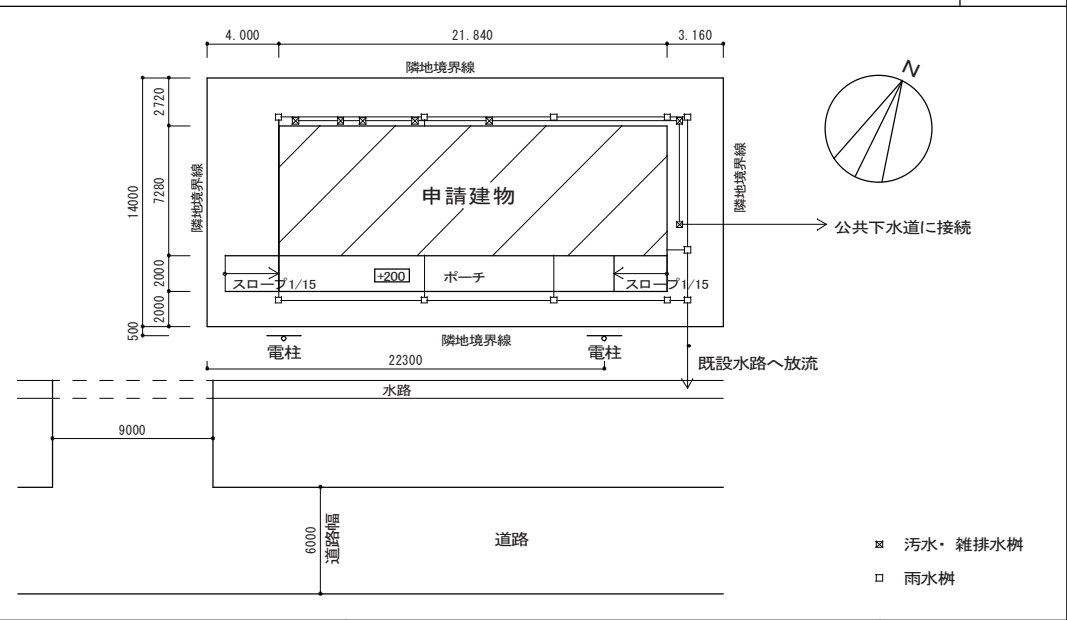
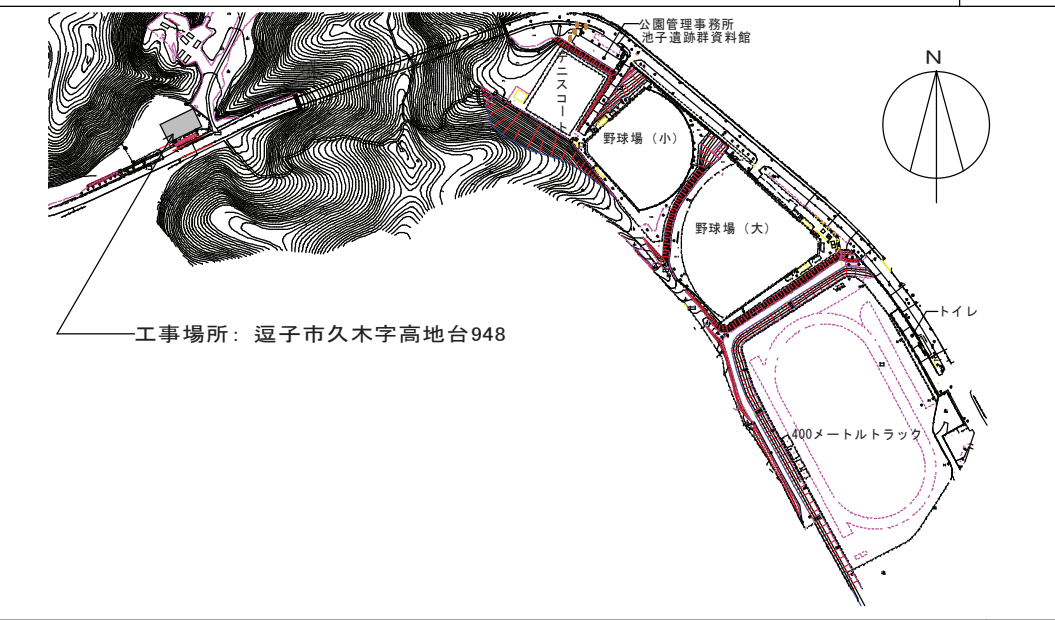


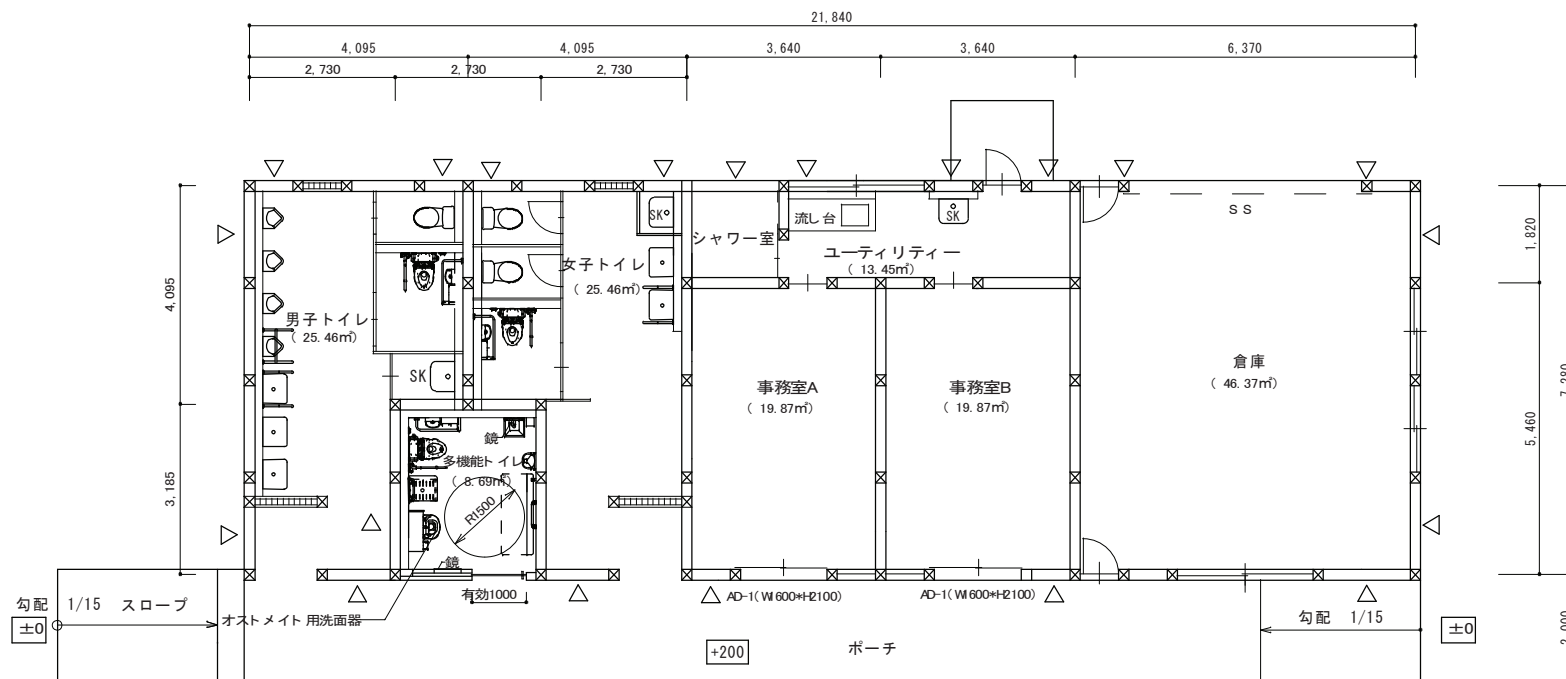
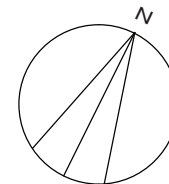
① 設計概要 ③ 求積図 1/400

1. 工事名称	工事名称	池子の森自然公園建築工事(事務所兼トイレ)	
	建築場所	逗子市久木字高地台948	
	主要用途	事務所、公衆便所	
	工事種別	新築	
	工期		
	建築主	逗子市長	
2. 敷地状況	敷地面積	406.00㎡	
	道路		
	用途地域		
	防火地域		
	地域地区	市街化調整区域	
3. 構造・規模	構造	木造1階建て	
	法定構造		
	基礎	ベタ基礎	
	最高高さ	4.80m	
	最高軒高	3.20m	
4. 面積	建築面積	158.99㎡	建ぺい率 39.16% < 50% OK
	延べ面積	158.99㎡	容積率 39.16% < 100% OK



② 案内図 ④ 配置図 1/300



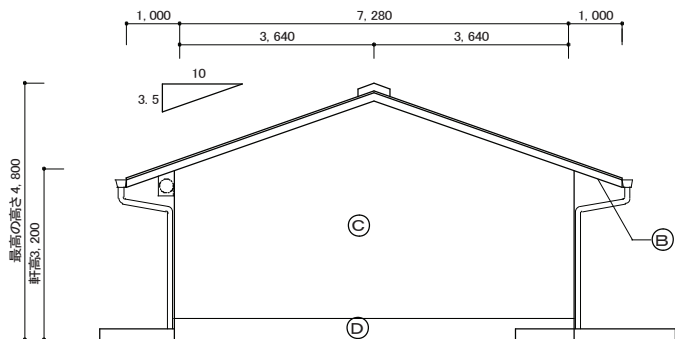


- △ 筋かい 45×90  
 \*継手及び仕口の構造方法は建告1406号に基づく  
 \*クロルピリホスの使用禁止  
 \*内装仕上材は全てF☆☆☆☆

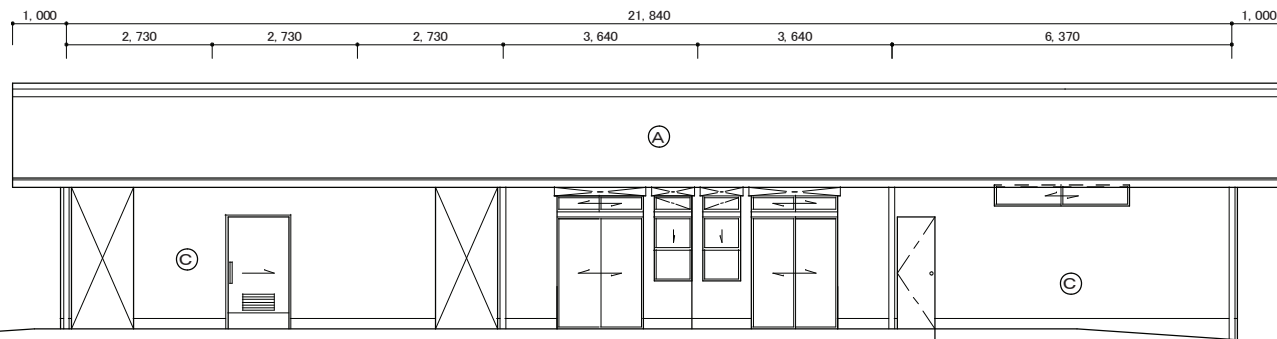
採光チェック	
室名	計算式
事務室A	AD-1 ( 3.22/1.78 ) *10-1=17.08→3.0倍 1.6*2.1*3=10.08>19.87*1/7=2.84 OK
事務室B	AD-1 ( 3.22/1.78 ) *10-1=17.08→3.0倍 1.6*2.1*3=10.08>19.87*1/7=2.84 OK

換気チェック	
室名	計算式
事務室A	AD-1 ( 1.6*2.1 ) *1/2=1.68>19.87*1/20=1.00 OK
事務室B	AD-1 ( 1.6*2.1 ) *1/2=1.68>19.87*1/20=1.00 OK

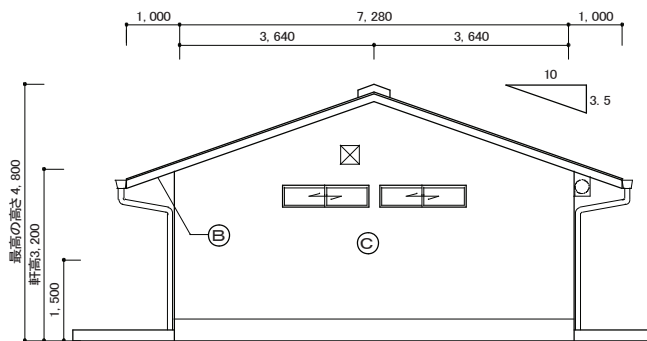
仕上表							
室名	床	巾木	腰壁	壁	廻り縁	天井	備考
倉庫	コンクリート	金ゴテ	合板t9	合板t9		合板t9	
事務室A	ビニルシート	木製		杉羽目板t12	木製	化粧合板	
事務室B	ビニルシート	木製		杉羽目板t12	木製	化粧合板	
ユーティリティ	ビニルシート	ビニル巾木		E P 塗装-FB	塩ビ	化粧石膏ボード	
多機能トイレ	磁器質タイル		陶器質タイル	杉羽目板t12		杉羽目板t12	
女子トイレ	磁器質タイル		陶器質タイル	杉羽目板t12		杉羽目板t12	
男子トイレ	磁器質タイル		陶器質タイル	杉羽目板t12		杉羽目板t12	



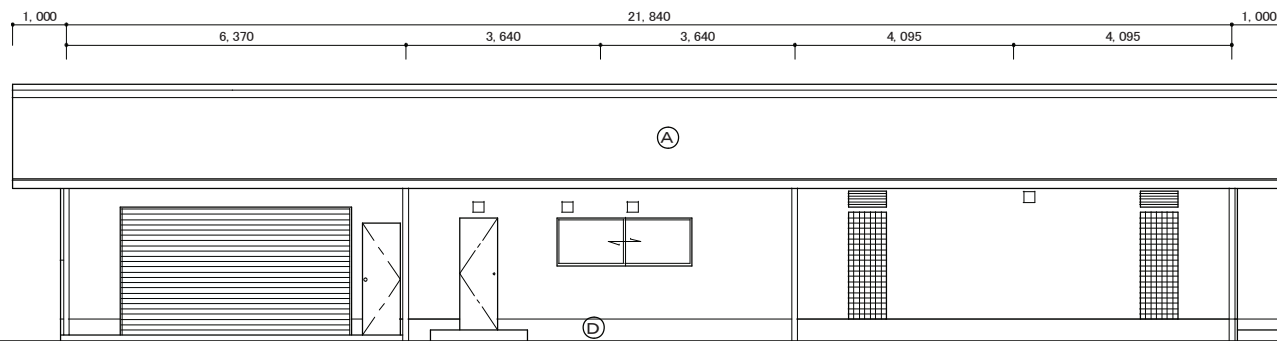
西立面図 1/100



南立面図 1/100



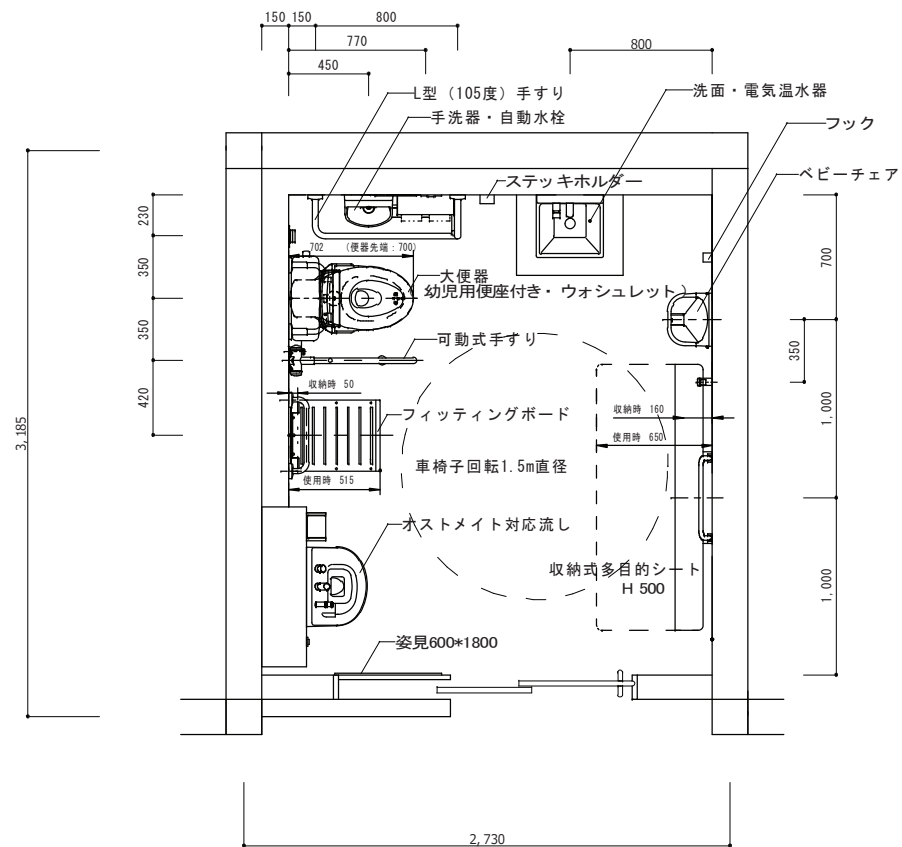
東立面図 1/100



北東立面図 1/100

- (A) ガルバリウム鋼板t0.35横葺き (NM-8697)
- (B) 窯業系サイディングt14 (QM-0707)
- (C) 窯業系サイディングt16 (PCO30BE-9201)
- (D) コンクリート 打放し 補修

榊原事務所 一級建築士事務所 神奈川県知事登録 第8658号 管理建築士 一級建築士登録 第240821号 榊原久雄	池子の森自然公園建築工事(事務所・トイレ)	(A)	— 3
	2015.02.28	立面図	縮尺 1/100



器具リスト		
	品名	
多機能トイレ	大便器(移動型幼児用便座付き)	1
	大便器用洗浄ボタン	1
	ウォシュレット・ウォシュレットボタン	1
	非常用呼出ボタン	2
	背もたれ	1
	腰掛便器用可動式手すり(ロック付き)	1
	L型(105度)手すり	1
	紙巻器	1
	手洗器・手洗器用自動水栓	1
	洗面器・洗面器用自動水栓・水石けん入れ	1
	オストメイト対応流し	1
	フィッティングボード	1
	ベビーチェア	1
	収納式多目的シート	1
	鏡	1
ステッキホルダー	1	
チャームボックス	1	
フック	1	
姿見	1	

榊原事務所  
 一級建築士事務所 神奈川県知事登録 第8658号  
 管理建築士 一級建築士登録 第240821号 榊原久雄

池子の森自然公園建築工事(事務所兼トイレ)

Ⓐ — 4

多機能トイレ 衛生器具配置図

縮尺 1/30

