

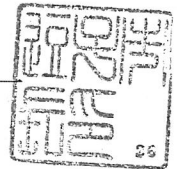


25 逗 0602 発第 1420001 号

2013 年（平成 25 年）5 月 22 日

南関東防衛局長 殿

逗子市長 平井 竜



米軍池子住宅地区及び海軍補助施設における保安柵工事の逗子市条例の適用について（回答）

平成 25 年 5 月 7 日付け南防第 3282 号で照会された標記の件について、「逗子市まちづくり条例」、「逗子市の良好な都市環境をつくる条例」、「逗子市景観条例」に係る条例適用は無い旨を回答いたします。

事務担当

TEL: 046-873-1111

環境都市部 まちづくり課 担当：黒澤

(案)

142 0001

25 逗 0602 発第 号

2013 年 (平成 25 年) 5 月 22 日

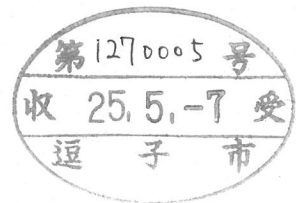

南関東防衛局長 殿

逗子市長 平井 竜一

米軍池子住宅地区及び海軍補助施設における保安柵工事の逗子市条例の適用について (回答)

平成 25 年 5 月 7 日付け南防第 3282 号で照会された標記の件について、「逗子市まちづくり条例」、「逗子市の良好な都市環境をつくる条例」、「逗子市景観条例」に係る条例適用は無い旨を回答いたします。

事務担当 TEL: 046-873-1111
環境都市部 まちづくり課 担当: 黒澤

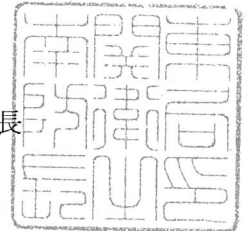


南防第3282号

平成25年 5月 7日

逗子市長 殿

南関東防衛局長



米軍池子住宅地区及び海軍補助施設における保安柵工事の逗子市条例の適用について（照会）

日頃から、防衛行政につきましてご理解ご協力をいただき厚く御礼申し上げます。

さて、米軍池子住宅地区及び海軍補助施設（提供施設区域内）におきまして、共同使用に伴う移設整備として保安柵の新設を計画しています。

つきましては、保安柵整備に伴う『逗子市まちづくり条例』、『逗子市の良好な都市環境をつくる条例』、『逗子市景観条例』の3条例における適用有無について照会いたします。

事務担当 電話：045-211-7142

FAX：045-671-1533

調達部 調達計画課 担当：溝口

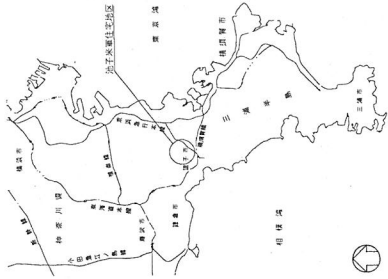
米軍池子住宅地区及び海軍補助施設における保安柵工事

【 計 画 概 要 書 】

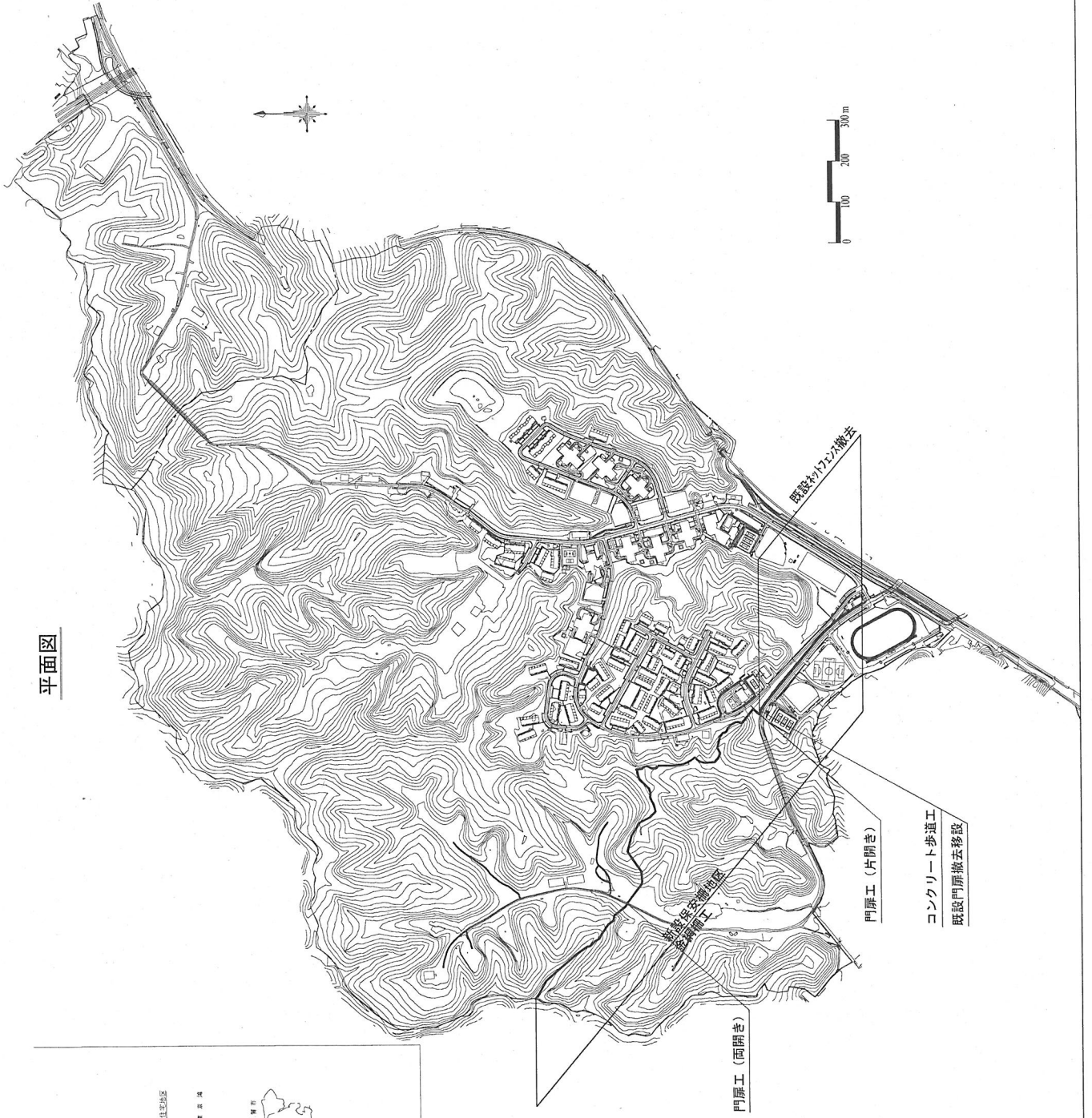
フェンス高さ	2.1m (忍び返し付き)
フェンス延長	約1,500m
フェンス色彩	溶融亜鉛メッキ色(マンセル値N=7程度)
設置に係る切土量	無し
設置に係る盛土量	無し
設置に係る木竹の伐採	無し
備 考	設置に伴い、枝払いを実施

案内図

No Scale

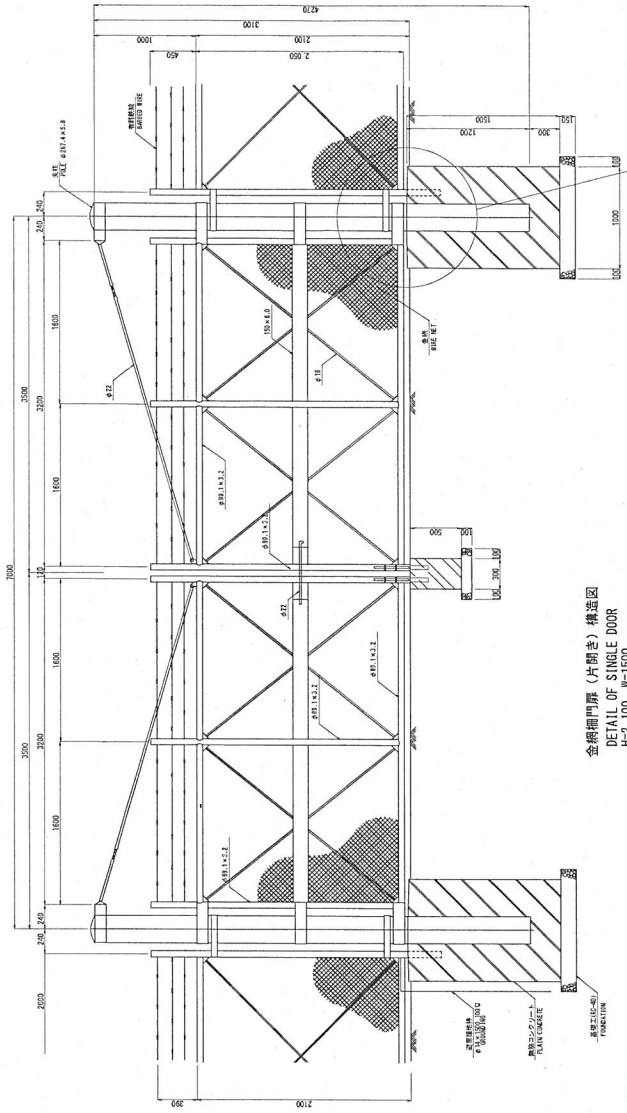


平面図

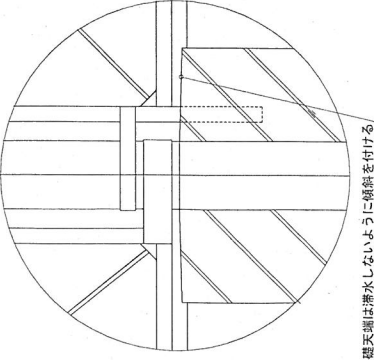


保安柵詳細図
DETAIL OF SECURITY FENCEGATES

金網柵門扉 (両開き) 構造図
DETAIL OF DOUBLE DOOR GATE
H=2, 100, W=7000

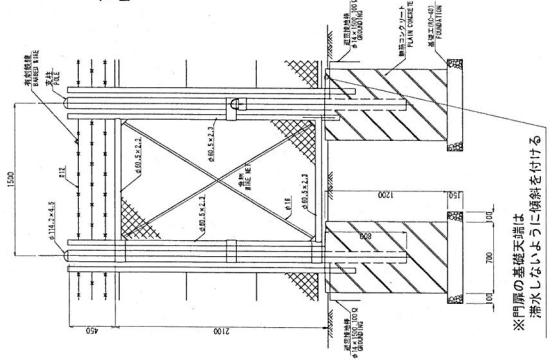


金網柵門扉 (片開き) 構造図
DETAIL OF SINGLE DOOR
H=2, 100, W=1500

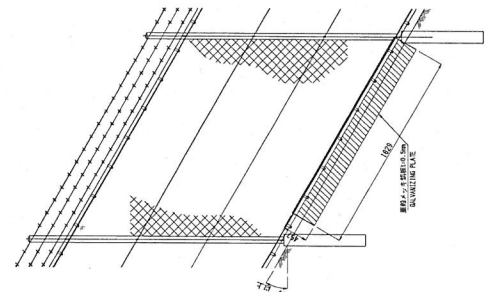


※門扉の基礎天端は排水しないように傾斜を付ける

地盤耐穿対策構造図
DETAIL OF CALVING GROUND MEASURES

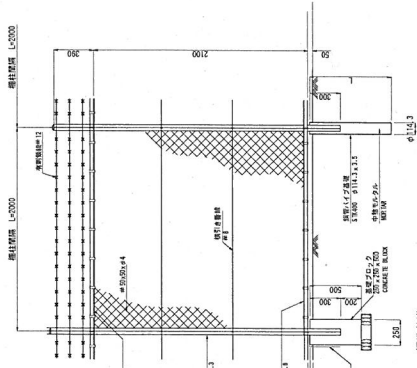


※門扉の基礎天端は排水しないように傾斜を付ける



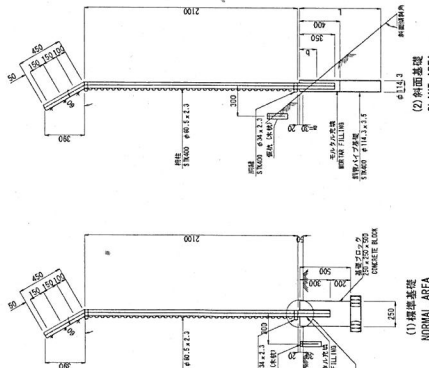
金網柵構造図
DETAIL OF WIRE NETTING FENCE

正面図
FRONT VIEW



溶融亜鉛メッキ色
マンセル値 N=7程度

側面図
SIDE VIEW



※モルタル充填は十分に土砂を取り除いてから行うこと

基礎幅	基礎高さ	基礎長さ	基礎重量
30	30	300	3.0
30	30	450	4.5
30	30	600	6.0
30	30	750	7.5
30	30	900	9.0
30	30	1050	10.5
30	30	1200	12.0
30	30	1350	13.5
30	30	1500	15.0

※ 露出底は上記値を上回らないこと