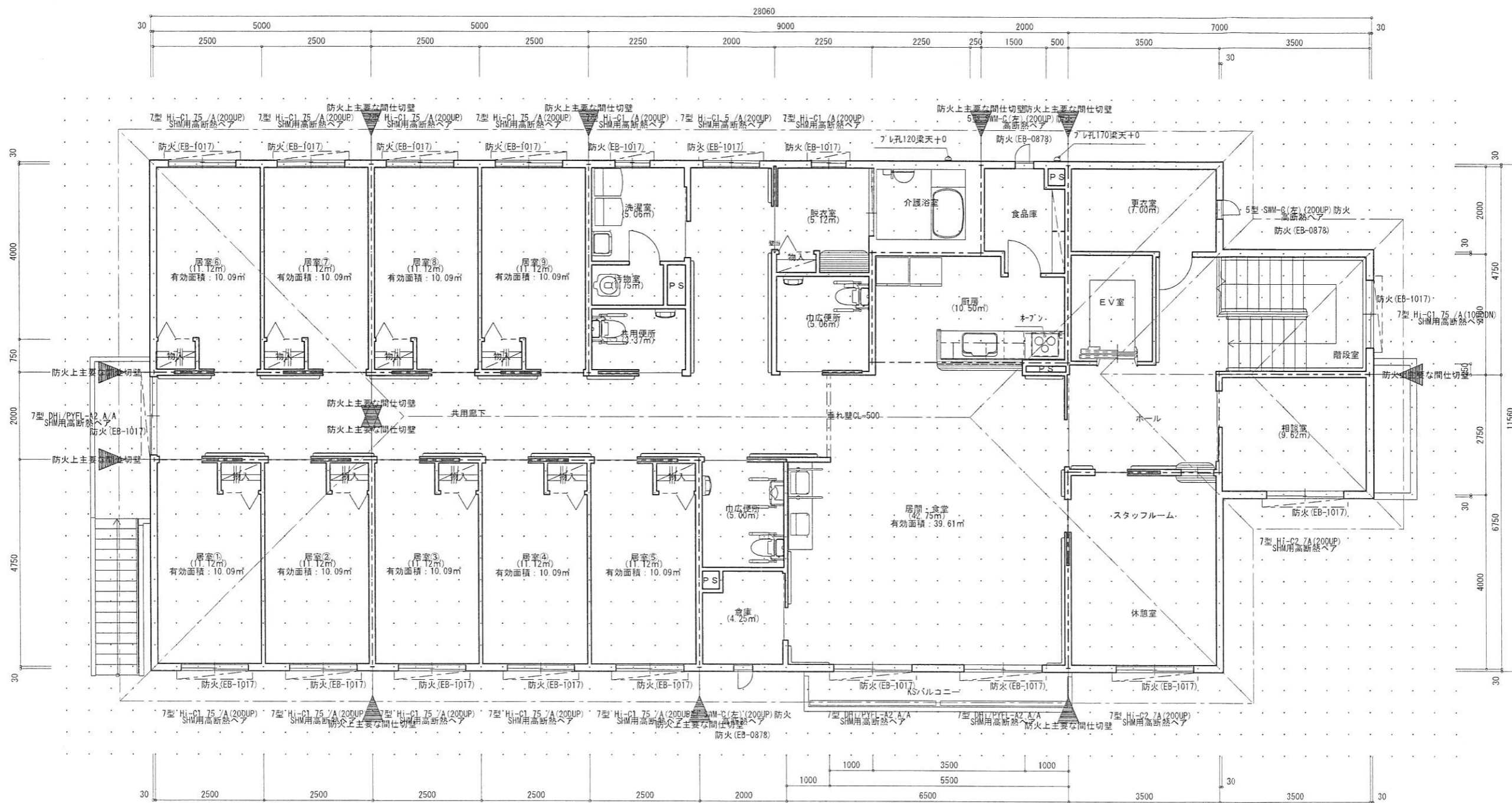


1階平面図 1/100

居室面積一覧

部屋名	計算式	居室有効面積
居間・食堂	6.855 × 6.355	39.610 m ²
	- 1.000 × 0.250	
	- 2.000 × 0.250	
	- 1.000 × 2.000	
	- 2.000 × 0.600 =	
居室①～⑨	4.605 × 2.355	10.094 m ²
	- 0.750 × 1.000 =	



2階平面図 1/100