

<池子の森自然公園のテーマ>

—森と水、光と風、憩いとふれあいの自然公園—

<基本方針>

1. 森林を保全・活用し自然と触れ合える憩いの空間をつくります。

公園整備では、基本的に森林には手を加えないこととしますが、自然を大切にすることが育ちが養えるよう、「池子の森」を体験できる整備を行います。

- ・将来に引き継ぐ自然として保全を図ります。
- ・自然観察など体験的な学習を通して、自然への理解を深められるようにします。
- ・自然に触れることにより、動植物を大切にすることが育ちを養えるようにします。
- ・緑地での散策やレクリエーション等、世代を通して憩える空間をつくります。

2. 既設の施設を活用し、市民がスポーツやレクリエーションができる空間をつくります。

既設の運動施設を活用しながら、新たな施設の整備も行い、市民が様々なスポーツやレクリエーションができるようにします。

3. 市の歴史を学び、郷土への理解を深める空間をつくります。

池子遺跡群資料館を整備、活用し、埋蔵文化財などを展示するとともに、埋蔵文化財などを通して市の歴史を学べるようにします。

4. 市民と米軍家族が互いに理解を深められるような空間をつくります。

公園としての共同使用により、市民と米軍家族がさまざまな活動を通して交流を深め、より良好な関係を築けるような空間とします。

5. だれもが安全・安心に利用できる空間をつくります。

バリアフリーに配慮した整備を行います。また、使いやすい公園となるよう必要な便益施設等を整備します。

<基本方針の展開（設計方針）>

1. 森林および水系（池、流れ）は原則、保全します。

2. 自然環境を保全しながら、自然学習の場としても整備します。

3. 芝生が広がる谷部では、現状を活かして、野外活動の場となる芝生広場や、青少年のための活動施設等を整備します。

4. 散策路は現状を活かしながら整備します。

5. 子どもたちの遊びの場となる広場を整備します。

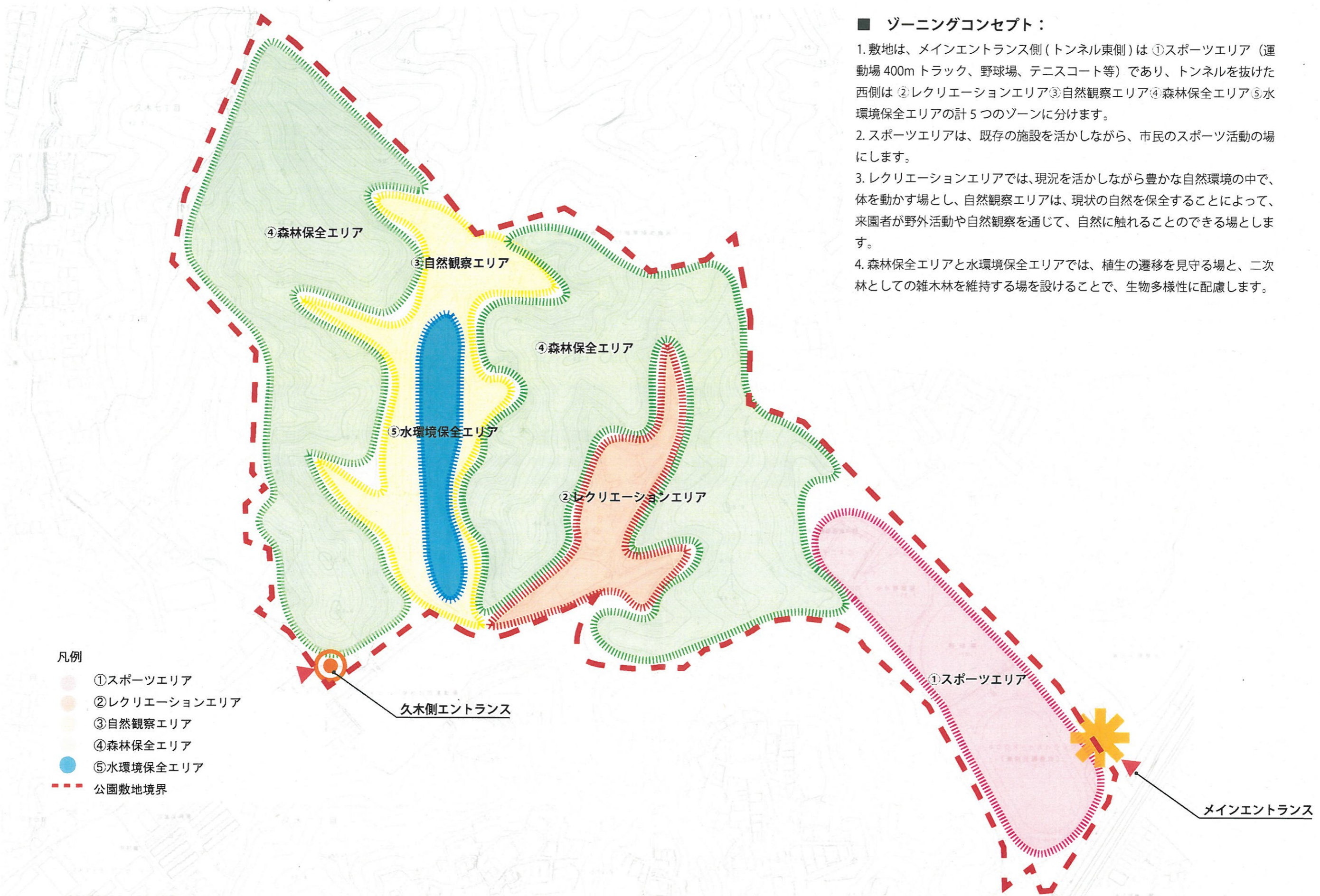
6. 既存の運動施設を活用するとともに、新たにアーチェリー場を整備します。

7. 文化財の展示や収蔵ができる施設を整備します。

8. 公園の出入り口や、駐車場・トイレ等を整備します。

9. バリアフリーに配慮して整備します。

10. 広場等は災害時等に有効に活用できるように整備します。



■ ゾーニングコンセプト：

1. 敷地は、メインエントランス側(トンネル東側)は①スポーツエリア(運動場 400mトラック、野球場、テニスコート等)であり、トンネルを抜けた西側は②レクリエーションエリア③自然観察エリア④森林保全エリア⑤水環境保全エリアの計5つのゾーンに分けます。
2. スポーツエリアは、既存の施設を活かしながら、市民のスポーツ活動の場にします。
3. レクリエーションエリアでは、現況を活かしながら豊かな自然環境の中で、体を動かす場とし、自然観察エリアは、現状の自然を保全することによって、来園者が野外活動や自然観察を通じて、自然に触れることのできる場とします。
4. 森林保全エリアと水環境保全エリアでは、植生の遷移を見守る場と、二次林としての雑木林を維持する場を設けることで、生物多様性に配慮します。

- 凡例
- ①スポーツエリア
 - ②レクリエーションエリア
 - ③自然観察エリア
 - ④森林保全エリア
 - ⑤水環境保全エリア
 - 公園敷地境界

久木側エントランス

メインエントランス

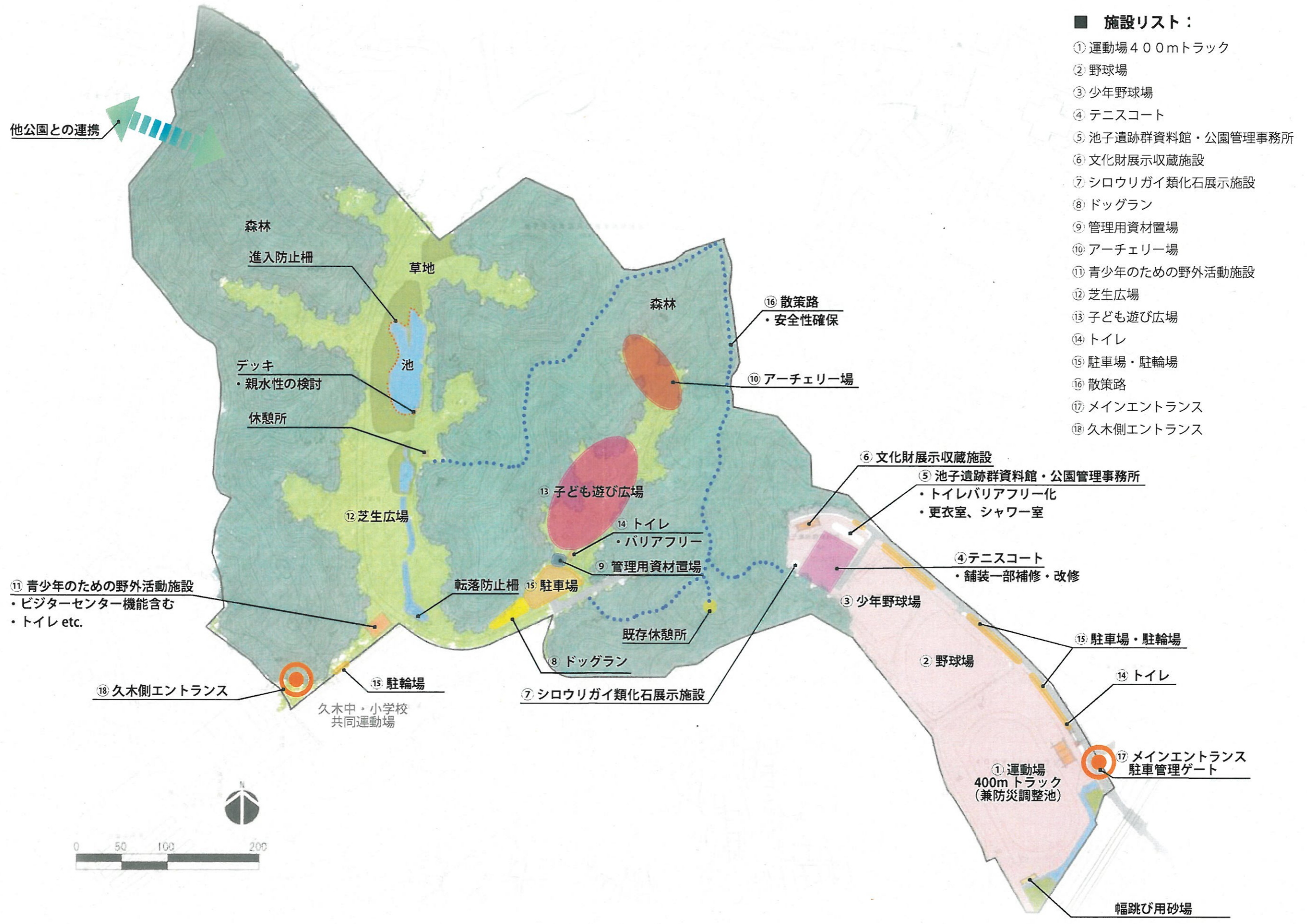


■ 動線の整備方針：

1. 基本的には現状の動線を大切にしながら整備を行います。
2. 散策路は現状を活かしながら整備します。
3. 自動車動線はメインエントランスからトンネル西側の駐車場までを基本にしています。

- 凡例
- 駐車場・駐輪場
 - 公園エントランス
 - 歩行者動線
 - 散策路
 - 自動車動線
 - 米軍車両動線
 - 管理車両動線





- 施設リスト：
- ① 運動場 400mトラック
 - ② 野球場
 - ③ 少年野球場
 - ④ テニスコート
 - ⑤ 池子遺跡群資料館・公園管理事務所
 - ⑥ 文化財展示収蔵施設
 - ⑦ シロウリガイ類化石展示施設
 - ⑧ ドッグラン
 - ⑨ 管理用資材置場
 - ⑩ アーチェリー場
 - ⑪ 青少年のための野外活動施設
 - ⑫ 芝生広場
 - ⑬ 子ども遊び広場
 - ⑭ トイレ
 - ⑮ 駐車場・駐輪場
 - ⑯ 久木側エントランス
 - ⑰ メインエントランス
 - ⑱ 久木側エントランス



草地のイメージ



池の自然



親水デッキのイメージ



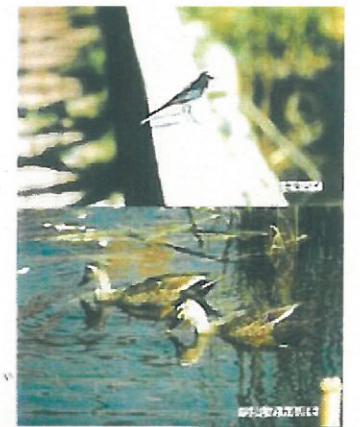
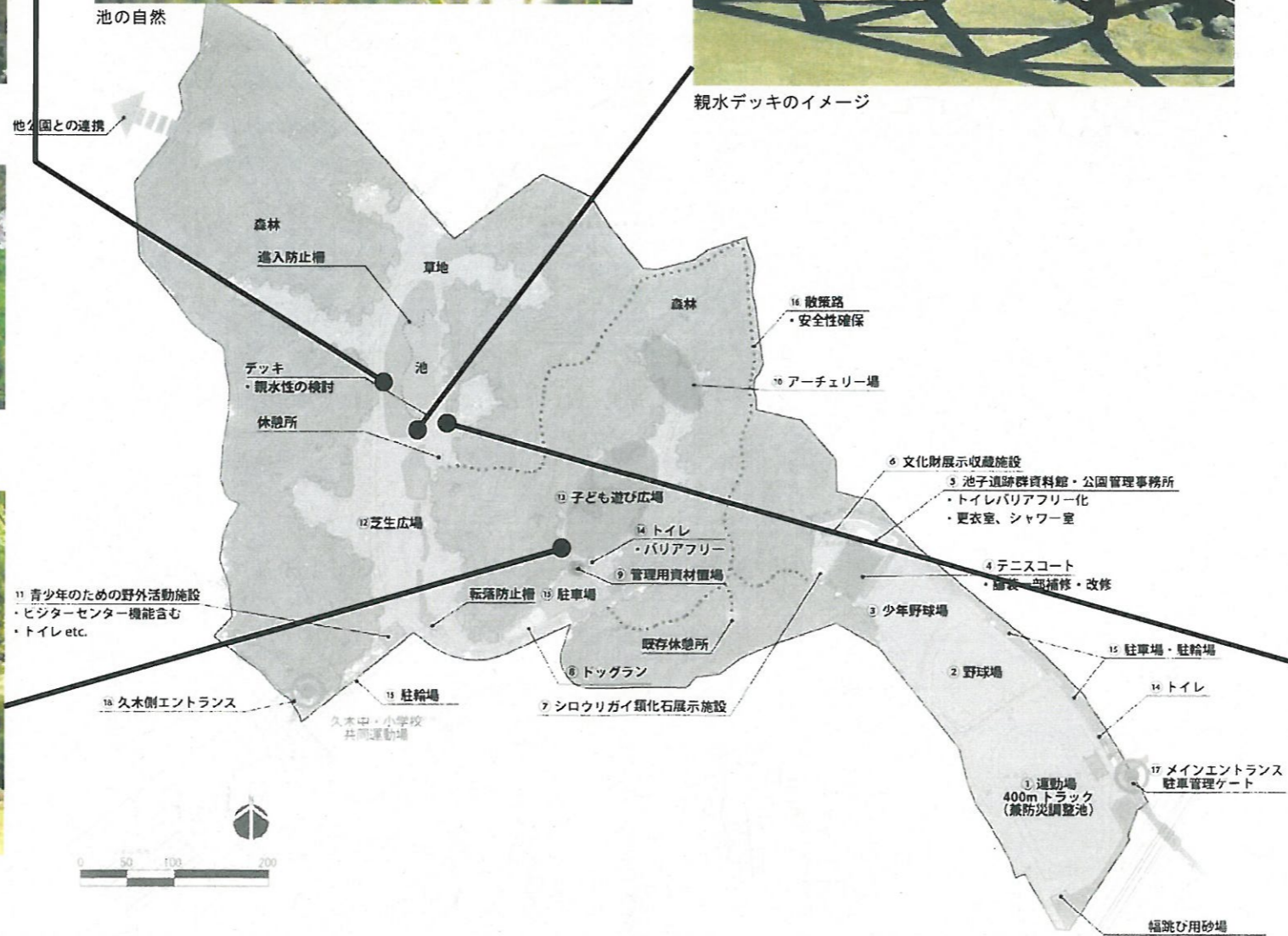
自然学習のイメージ (自然観察)



池ぎわの植物



子ども遊び広場イメージ



自然学習のイメージ (野鳥観察ハイド)